

# Ventilation des bâtiments d'élevage

Vous voulez construire un nouveau bâtiment?

Vous voulez rénover et valoriser un bâtiment existant ?

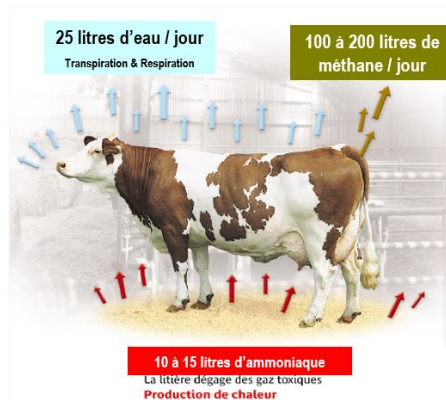


Un problème sanitaire dans un élevage est la combinaison de plusieurs facteurs. Les maladies respiratoires, diarrhées, mammites, comptages cellulaires élevés, boiteries... sont souvent liées à un problème de logement.

C'est pourquoi votre préoccupation première doit être d'aménager un bâtiment où les animaux se sentent bien en hiver comme en été. Donc avec un maximum de ventilation !

Tout d'abord levons quelques craintes qui accompagnent souvent le sujet de la ventilation des bâtiments d'élevage :

## Le saviez-vous :



- Pour assurer une ventilation optimale l'air d'une stabulation doit être renouvelé **20 fois par heure soit une fois toutes les 3 minutes**
- **Les vaches aiment la fraîcheur. La température minimale à laquelle un être humain commence à se sentir bien est trop élevée pour une vache »**
- Une vache est une véritable machine infernale qui produit :
  - 25 Litres d'eau par jour (transpiration, respiration)
  - 10 litres d'ammoniac
  - 200 litres de méthane

## **Idée reçue n°1 : Si je ventile, mes animaux risquent d'avoir froid ?**



**FAUX** : Selon l'Institut de l'Élevage, la plage de températures optimales pour une vache adulte se situe entre -10°C et +25°C cette zone peut même atteindre -20°C à +40°C si l'atmosphère est saine, bien ventilée et peu chargée en humidité

## **Idée reçue n°2 : Je dois isoler et fermer mon bâtiment en période froide?**

**FAUX** : L'isolation des bâtiments agricoles et le **calfeutrement des entrées et sorties d'air** ont un **effet bien plus néfaste sur les animaux** qu'un air froid, sec et sain

**Il est impératif de maintenir une ventilation permanente et contrôlée en toute saison.**